

BENDIXA

Mit luftig flatternden
Schmetterlingsärmeln...



...oder mit leicht
angekräuselten Ärmeln in
der romantischen Variante.



Vor dem Zuschneiden und Nähen die Anleitung bitte einmal ausführlich durchlesen!

Zuschneiden

Alle Teile entsprechend der Schnitteilliste mit Nahtzugabe im geraden Fadenlauf zuschneiden. Die Nahtzugabe sollte an allen Nähten ca. 0,8 - 1 cm betragen. Müssen abweichende Nahtzugaben zugegeben werden, so wird dies jeweils in der Anleitung vermerkt! Alle Markierungen des Schnittes auf den Stoff übertragen.



Vorderteile, Rückenteil, Rüschenstreifen und Ärmel laut Schnitteilliste zuschneiden.

Je nach Stoffbreite und gewünschter Kräusellung kann der Rüschenstreifen auch als langer Streifen zugeschnitten werden.

Halslochbündchen und **Knopfleiste** sollten **2 cm länger** zugeschnitten werden, um ggf. kleine Abweichungen der Nähte ausgleichen zu können.



Rüschenstreifen rechts auf rechts an den kurzen Kanten zusammennähen, so dass sich ein langer Rüschenstreifen ergibt, falls er nicht an einem Stück zugeschnitten wurde.

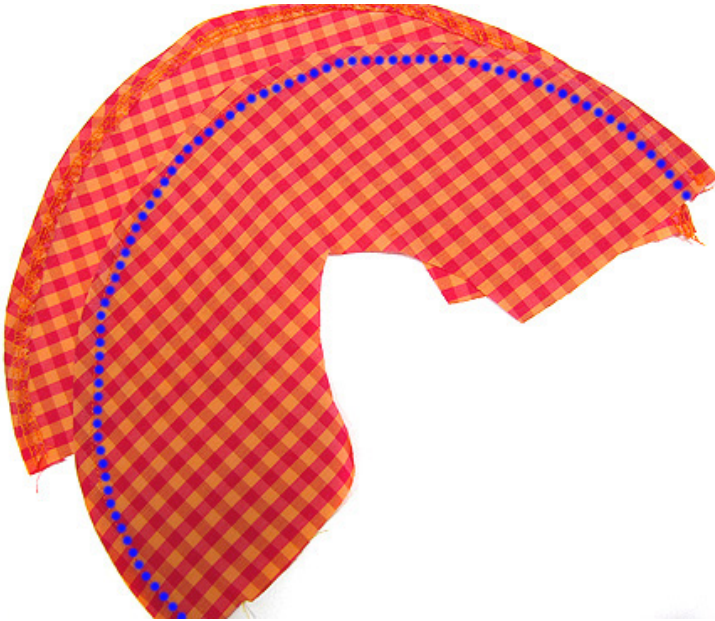


Rüschenstreifen an einer langen Kante entweder mit einem Rollsaum versehen oder die Nahtzugabe nach innen bügeln und feststeppen.

Die äußeren Rundungen der Ärmelchen mit einem Rollsaum versehen...

... oder säumen.

Im [FREEBook „Runder Saum“](#) finden sich 20 Tipps wie sich die Ärmel noch versäubern lassen.



Geraffte Ärmel: In den umgelegten Saum ein schmales Gummiband in gewünschter Länge einziehen und das Gummi am Anfang und Ende auf der Nahtzugabe gut fixieren.

Alternativ können die **Ärmel** auch **gedoppelt** werden. Dazu die Ärmel 4 x zuschneiden, dann je zwei Ärmel rechts auf rechts legen, an der großen Rundung zusammen nähen, wenden, die Kante schön herausarbeiten und absteppen. Dann die Ärmel wie die einlagigen Ärmel weiter verwenden.



Die Ärmel rechts auf rechts, beginnend am Halsausschnitt, an die Vorder- und das Rückenteil nähen. Sie verbinden Vorder- und Rückenteil und die Naht reicht jeweils bis zur Markierung.



Nahtzugaben in Vorder- und Rückenteil bügeln und von außen knappkantig absteppen.



Mit dieser Naht werden auch die restlichen offenen, Zentimeter der Armausschnitte gesäumt.



Seitennähte rechts auf rechts schließen, Nahtzugabe in das Rückenteil klappen und von außen knappkantig absteppen.



Den Streifen für den Halsausschnitt mittig längs links auf links falten und bügeln.

Streifen rechts auf rechts annähen. Dabei aufpassen, dass der Stoff der Ärmelchen nicht gedehnt wird! Überstehenden Stoff des Halsausschnittstreifens ggf. einkürzen.



Nahtzugabe nach unten klappen und knappkantig absteppen.



Ein weiches, schmales Gummiband in den so entstandenen Tunnel einziehen.



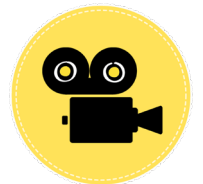
Gummiband gut anziehen, so dass eine normale Halsausschnittsöffnung entsteht (ggf. anprobieren), und mit ein paar Stichen auf der Nahtzugabe der Vorderkante fixieren.

Auf Wunsch unterhalb des Gummizuges eine elastische Rüsche mit mittlerer Dehnung aufsteppen.



Die offene Kante des Rüschenstreifens einkräuseln, eine genaue Anleitung dazu sind [HIER](#) zu finden.

Alternativ kann die Rüsche auch mit Hilfe von Framilon/Framilastic eingekräuselt werden, wie hier im [VIDEO](#) gezeigt.



Rüsche rechts auf rechts gleichmäßig an den Blusensaum stecken und nähen, dazu am besten an Bluse und Rüsche die Viertelstellen markieren.



Die Nahtzugabe nach oben in die Bluse bügeln und knappkantig absteppen.



Die Länge der Knopfleisten mit den vorderen Blusenkannten abgleichen. **Die Knopfleisten sollten oben und unten jeweils 1 cm überstehen.**



Die Knopfleisten mit aufbügelbarer Vlieseline verstärken, der erste und letzte Zentimeter bleibt dabei frei.



An den Rand der kurzen Seiten je einen Streifen STYLFIX kleben, Trägerpapier abziehen, Nahtzugabe einklappen und festkleben.



Die Knopfleisten längs links auf links bügeln und rechts auf rechts an die Blusenvorderkanten stecken.



Knopfleisten annähen, Nahtzugaben in Richtung Bluse bügeln und knappkantig absteppen.



Optional die Knopfleiste mit Webband verzieren. Dieses 2 cm länger als die Knopfleisten zuschneiden. Webband mittig auf die Knopfleisten nähen und dabei oben und unten je 1 cm in die noch offenen Knopfleistenkanten stecken.



Knopfleisten oben, unten und an der Vorderkante knappkantig absteppen.



Knopflöcher und Knöpfe arbeiten oder Kamsnaps/Drucker anbringen.
FERTIG!



Bei Fragen, Anregungen oder Kritik könnt Ihr uns unter naehfragen@farbenmix.de kontaktieren.

