

IZZY



Raffiniert asymmetrische
Jacke mit tollen
Taschendetails.

Alternativ auch
konventionell mit geradem
Reißverschluss zu nähen.



Vor dem Zuschneiden und Nähen die Anleitung bitte einmal ausführlich durchlesen!

Zuschneiden

Alle Teile entsprechend der Schnitteilliste mit Nahtzugabe im geraden Fadenlauf zuschneiden. Die Nahtzugabe sollte an allen Nähten ca. 0,8 - 1 cm betragen, an Saumkanten werden 2-3 cm zugegeben. Auf Maß zuzuschneidende Schnittteile enthalten bereits Nahtzugabe! Müssen abweichende Nahtzugaben zugegeben werden, so wird dies jeweils in der Anleitung vermerkt! Alle Markierungen des Schnittes auf den Stoff übertragen.



Rückenteil im Bruch, Kapuze und Ärmel jeweils gegengleich zuschneiden.

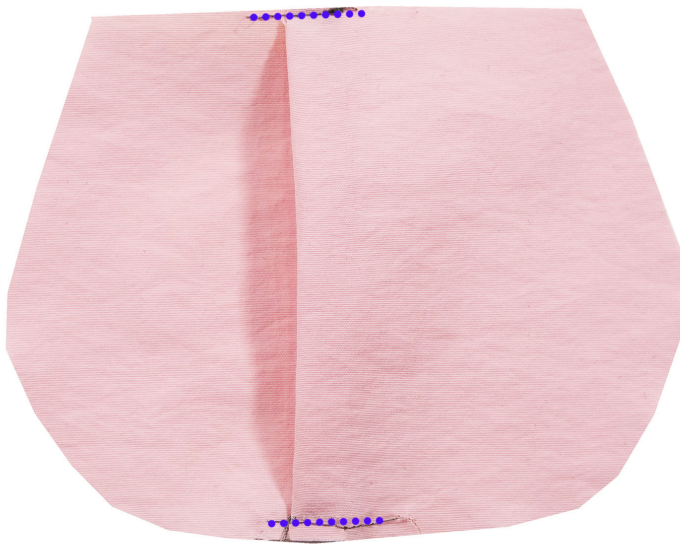


ACHTUNG, aufgrund der Asymmetrie beachten:

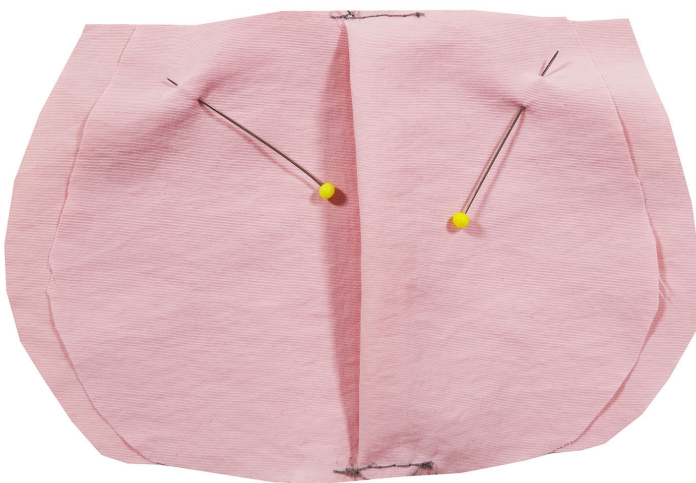
Vorderteile und die Bauchtasche erst aus Außenstoff zuschneiden. Diese mit der **rechten** Stoffseite **nach oben zeigend** auf die **linke** Stoffseite des Futterstoffs legen (also **links auf links**) und so den Futterstoff zuschneiden.



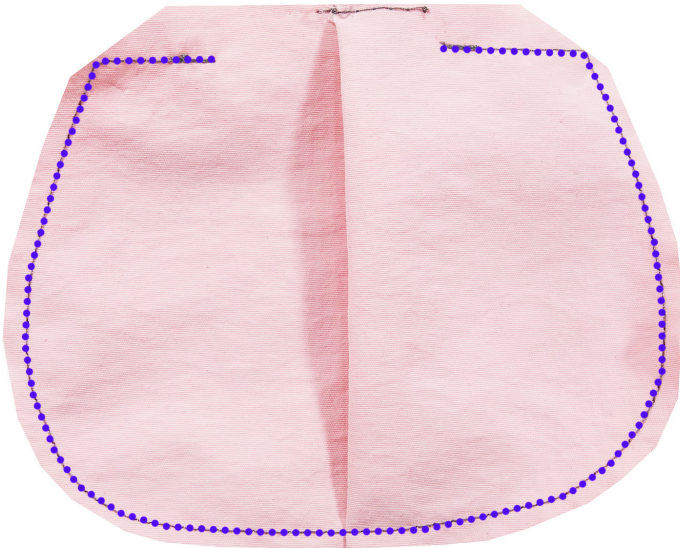
Taschen, Klappen und Kapuzenriegel nach Wunsch zuschneiden, Stellen für spätere Knöpfe ggf. mit Vlieseline verstärken.



Bei der Brusttasche die Falte laut Pfeilmarkierung legen und oben und unten auf den Nahtzugaben fixieren.



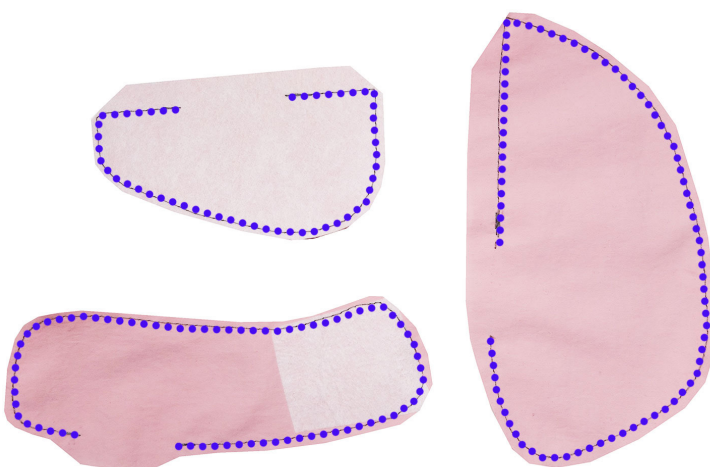
Tasche auf das Futter-Taschenteil stecken. Diese kann, muss aber nicht in Falten gelegt werden.



Taschenteile aufeinandernähen, dabei oben an der geraden Kante eine Wendeöffnung lassen. Nahtzugaben zurückschneiden, Ecken abschrägen.



Tasche wenden, die Kanten und Ecken schön ausformen. Eingriffkante ein- oder zweimal absteppen.



Übrige Taschen-/Klappenteile/ Riegel rechts auf rechts nähen, Wendeöffnungen lassen.

Nahtzugaben bis auf den Bereiche der Wendeöffnung zurück- und Ecken schräg abschneiden.



Alle Teile wenden. Riegel rundherum, Klappe an den gebogenen Seiten und an dem langen Täschchen nur oberhalb des Umbruch absteppen.



Die Bauchtasche rechts auf rechts nähen, dabei die Unterkante zum Wenden offen lassen.



Tasche wenden, die Kanten herausarbeiten und die Tascheneingriffe markieren.



Tascheneingriffe ein- oder zweimal absteppen.



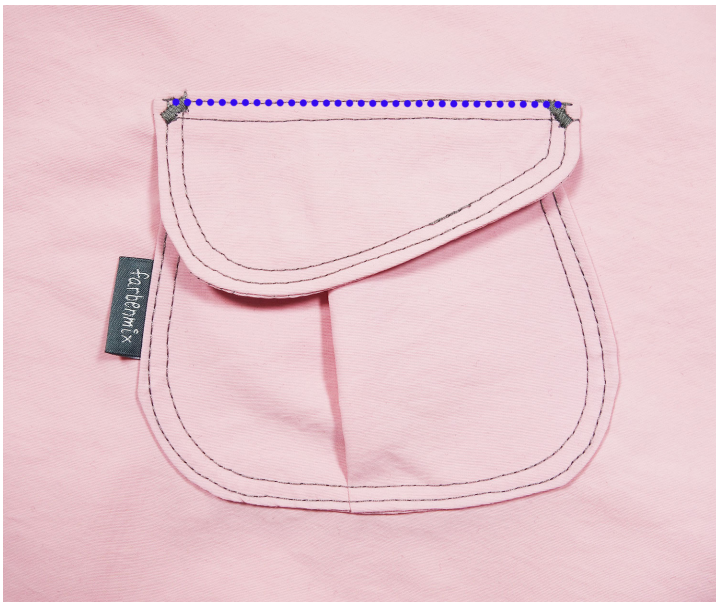
Tasche auf das Jackenteil stecken, dabei die Markierungen beachten.



Tasche aufsteppen, Eingriffenden mit kleinen Zickzackriegeln sichern.



Die Brusttasche gemäß Markierung aufsteppen, die Ecken mit Zickzackriegel sichern.



Taschenklappe darüber stecken und entlang der Oberkante aufsteppen, Ecken mit Riegeln sichern.



Lange Minitasche auf Wunsch auf den rechten oder linken Ärmel aufnähen, dabei den bereits abgesteppten Umschlag ungenäht lassen.



Umschlag umklappen und mit Zickzackriegeln fixieren.



Vorder- und Rückenteil der Außenjacke rechts auf rechts legen und die Schulternähte nähen. Nahtzugabe zu einer Seite legen und auf Wunsch absteppen.



Ärmel rechts auf rechts in den Armausschnitt stecken und annähen, dabei die Markierungen beachten. Die leichte Mehrweite des Ärmels beim Einnähen etwas einhalten.

Tipp: Einhaltefäden an der oberen Armkugel des Ärmels erleichtern das Einhalten.



Unterarm- und Seitennähte rechts auf rechts legen und nähen.



Kapuzenteile rechts auf rechts legen und die Scheitelnäht nähen.



Kapuze rechts auf rechts an den Halsausschnitt stecken und annähen. Die Scheitelnäht trifft auf die hintere Mitte.

Eine Kapuzenvorderkante reicht bis zur Vorderkante des schmalen Vorderteils. Die andere Kapuzenkante endet an der Markierung am Halsausschnitt. Dabei bleibt an dieser Seite der letzte Zentimeter (also die Nahtzugabe) ungenäht.



Ebenso die Futterjacke nähen, dabei an einer Seitennaht eine Wendeöffnung lassen.



Ärmelbündchen laut Tabelle zuschneiden.

Auf Wunsch kann die Kapuze und/oder der Saum auch mit einem schmalen Bündchen gerafft werden. Dazu Bündchenstreifen in ausreichender Länge* und in ca. 5 cm Höhe zuschneiden.

*(für den Saum ca. in 80% der Saumweite, für die Kapuze wie gewünscht)

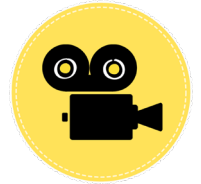


Ärmelbündchen rechts auf rechts legen und an den Seiten aufeinander nähen. Dann links auf links zur Hälfte krepeln.



Ärmelbündchen mit den geschlossenen Kanten voran in die Ärmel stecken und gedehnt annähen. Die Naht der Ärmelbündchen trifft dabei auf die Unterarmnaht.

Das Kapuzenbündchen wie in diesem [VIDEO](#) gezeigt an die Kapuze nähen.



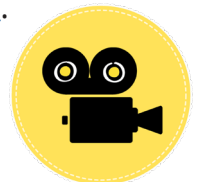
Mit der gleichen Methode auf Wunsch auch das Saumbündchen leicht gedehnt ansetzen.



Am Saum läuft das Bündchen ca. 4 cm vor der Vorderkante aus der Jacke heraus.



Reißverschluss vorbereiten, auf Wunsch einen Kinnschutz nähen und anbringen. Wie das geht zeigt anschaulich dieses [VIDEO](#).



Beide Seiten des Reißverschluss mit Stylefix versehen.



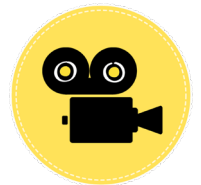
Reißverschluss auf die Außenjacke kleben, vorsichtig schließen und prüfen ob Saum- und Ausschnittkante aufeinander treffen.



Futterjacke rechts auf rechts darüber kleben/stecken, der Reißverschluss liegt also zwischen beiden Jacken.

Die Jacke rundherum zusammen nähen.

Zum Einnähen des Jackenreißverschlusses auch dieses [VIDEO](#) beachten.



Ecke am Kapuzenansatz einschneiden, Außenecken etwas schräg abschneiden.



Jacke durch die Wendeöffnung auf die rechte Seite wenden. Alle Kanten schön ausformen.



Jacke absteppen, dabei gut 1 cm vom Reißverschluss entfernt nähen, um nicht das Stylefix zu treffen, ca. 3 cm über den Bündchenansatz hinaus nähen oder wenn kein Bündchen angestetzt wurde, die Jacke am Saum und Kapuze rundherum absteppen.



Innenärmel korrekt in den Außenärmel stecken (also nicht verdrehen!). Die Nahtzugaben an einer Stelle am Ärmelsaum nach innen einschlagen und gut festhalten.

Ärmel durch die Wendeöffnung nach außen ziehen und Innen- und Außenärmel gegeneinander zusammen nähen.

Wendeöffnung in der Innenjacke schließen.



Kapuzenriegel aufnähen und mit einem Drucker/Knopf versehen.

Taschenklappen der Brust und der kleinen Tasche ggf. auch mit Druckknöpfen versehen.



FERTIG!





IZZY lässt sich auch mit geradem Reißverschluss nähen. Dazu das Schnittteil 2 an der eingezeichneten vorderen Mitte falten. Das neu entstandene Schnittteil 2, sowohl aus Außenstoff, als auch aus Innenstoff jeweils 2 x gegengleich zuschneiden.

Schnittteil 1 entfällt dann bei dieser Version!

Beim Zuschneiden an der vorderen Mitte eine Nahtzugabe von 1 cm für den Reißverschluss, oder 3 bis 4 cm für einen Kopfverschluss zugeben.

Bauchtasche jeweils 2 x gegengleich aus Außen- und Innenstoff zuschneiden (Schnittteil zum Ausdrucken siehe [Seite 19](#)).



Zusätzlich zu den Ärmelbündchen zuschneiden:

- einen beliebig hohen Bündchenstreifen in ca. 80 % der Saumlänge für das Saumbündchen
- einen ca. 11 cm hohen Bündchenstreifen in Länge der kompletten Kapuzenvorderkante



Die Scheitelnäht an der Außen- und der Futterkapuze schließen.



Beide Kapuzen rechts auf rechts ineinander stecken, den Bündchenstreifen falten und leicht gedehnt beim Zusammennähen der Kapuzen zwischen den Vorderkanten mitfassen.

Das Bündchen liegt dabei zwischen Innen- und Außenkapuze. Überstehenden Bündchenstreifen leicht schräg nach unten einkürzen.



Innen- und Außentaschen rechts auf rechts legen und bis auf die Vorderkante zusammen nähen. Nahtzugabe an den Ecken abschrägen und Tasche wenden. Eingriffkante absteppen und die Tasche auf die Vorderteile steppen.



Außenjacke, wie in der „asymmetrischen“ Anleitung beschrieben, zusammennähen.

Das Saumbündchen auch hier wie oben beschrieben ansetzen und 3-5 cm vor der Vorderkante aus der Jacke herauslaufen lassen.



Kapuze an den Halsausschnitt der Außenjacke nähen. Dabei an der rückwärtigen Mitte beginnend jeweils bis vorne nähen.

Die Kapuze endet ca. 1 bis 1,5 cm **vor** der vorderen Mitte.



Innenjacke nähen, dabei eine Wendeöffnung in der Seitennaht lassen.

Bei dehnbarem Futter (Jersey etc.) empfiehlt es sich die Vorderkanten an beiden Seiten mit Vlieseline zu verstärken.



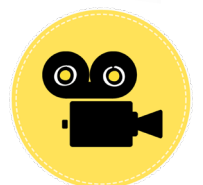
Reißverschluss wie oben ab [Seite 12](#) beschrieben zwischenfassen.

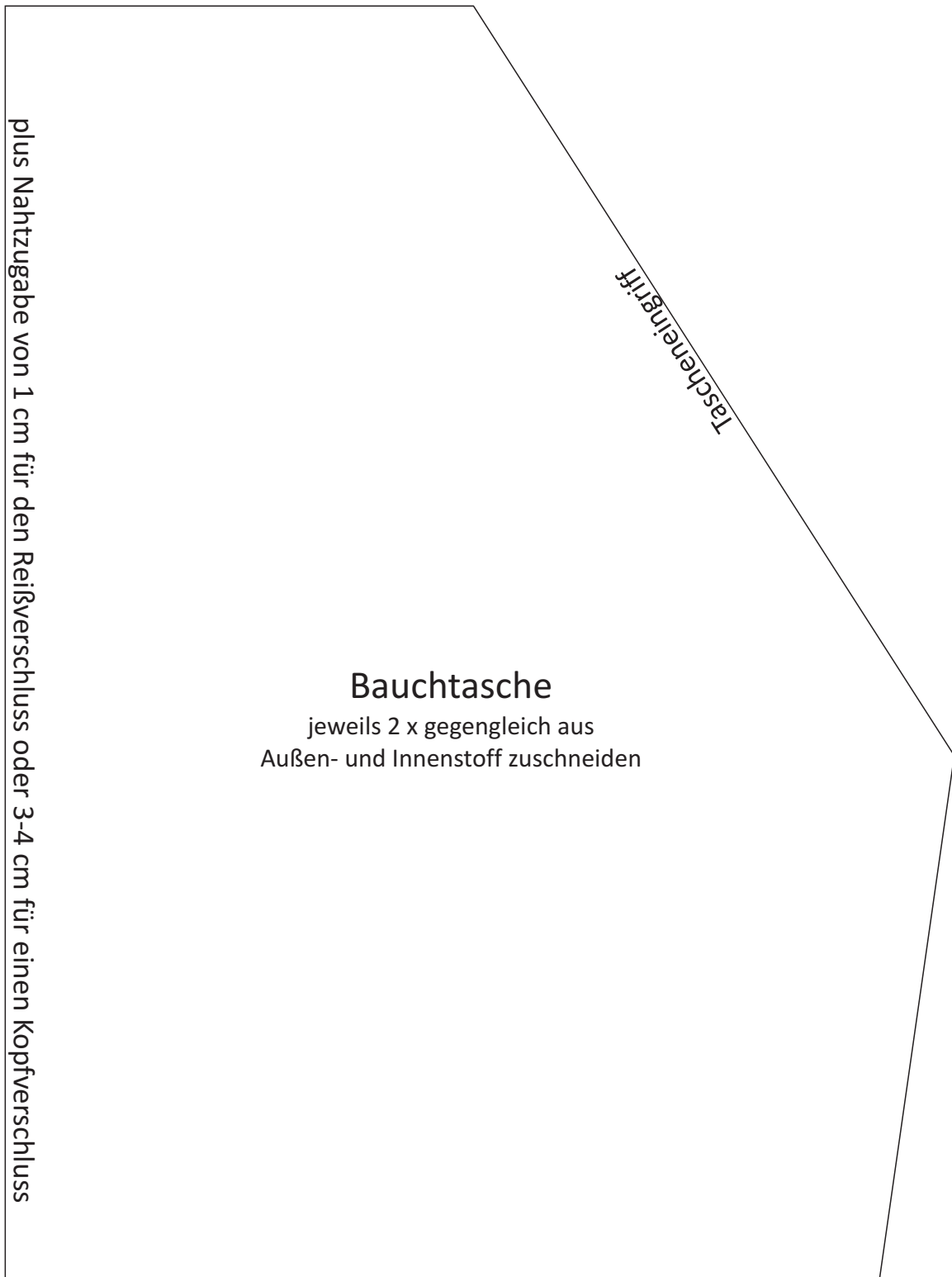
Beim Zusammennähen der Innen- und Außenjacke liegt in diesem Fall die Kapuze an der Halsausschnittnaht zwischen der inneren und äußeren Jacke. Jacke rundherum absteppen, wie oben beschrieben.

FERTIG!



Erfahrene Näherinnen statten die Jacke mit Fellkapuze und Bündchenkragen aus, wie dieses [VIDEO](#) zeigt.









Bei Fragen, Anregungen oder Kritik könnt Ihr uns unter naehfragen@farbenmix.de kontaktieren.