

# LISANN



Als Lagenrock, bei dem die einzelnen Stufen überlappend gefertigt werden, ...



... als klassischer Stufenrock mit pfiffiger Tasche



... oder als Wenderock mit nur einer Stufe!

LISANN begeistert immer!

**Vor dem Zuschneiden und Nähen die Anleitung bitte einmal ausführlich durchlesen!**

## Nähanleitung LISANN

### Zuschneiden

Alle Teile entsprechend der Schnitteilliste mit Nahtzugabe im geraden Fadenlauf zuschneiden. Die Nahtzugabe sollte an allen Nähten ca. 0,8 - 1 cm betragen, an Saumkanten werden 2-3 cm zugegeben. Auf Maß zuzuschneidende Schnittteile enthalten bereits Nahtzugabe! Müssen abweichende Nahtzugaben zugegeben werden, so wird dies jeweils in der Anleitung vermerkt! Alle Markierungen des Schnittes auf den Stoff übertragen.



### Nähanleitung Stufenrock

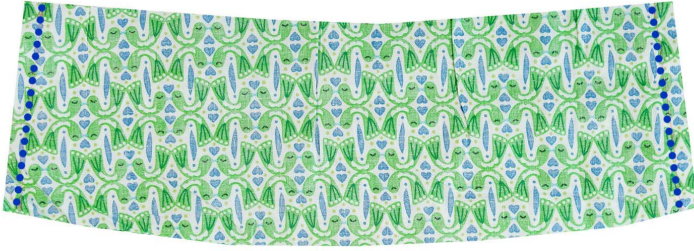
Alle Stufen zweimal auf Maß der **Innenvolants** zuschneiden.

Passe viermal, jeweils 2 x aus Außen- und Innenstoff zuschneiden.

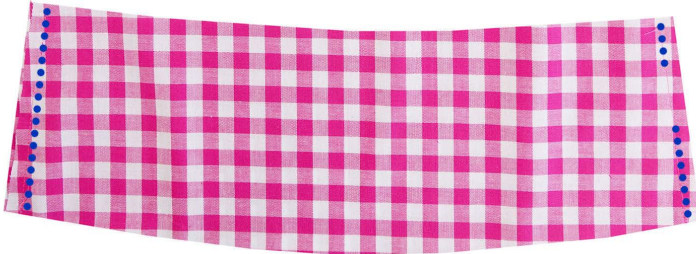


Auf Wunsch können die einzelnen Volantstreifen auch aus Stoffresten kunterbunt gepatcht und vorab mit Webbändern, Borten, Spitze und Rüschen versehen werden.

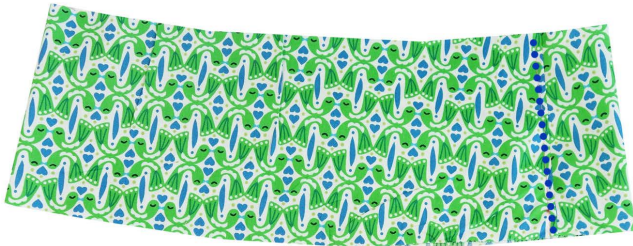
So bekommt der Rock einen einzigartigen Folklorelook.



Jeweils die inneren und äußeren Pässe rechts auf rechts legen und die Seiten schließen.



An der inneren Pässe dabei eine Lücke für das Gummiband lassen.



Nahtzugaben zur Seite legen und absteppen.



An der Gummibandöffnung die Nahtzugabe auseinander bügeln und beidseitig absteppen.



Innere Pässe rechts auf rechts in die äußere stecken und die Oberkante aufeinander nähen.



Passe wenden, die Kante oben ausarbeiten und knappkantig absteppen.

Auf Wunsch unterhalb der Kante ein Samt- oder Webband aufnähen.

Unterhalb des Bandes bzw. der Oberkante noch zweimal rundherum absteppen. So entsteht der Tunnel für das Gummiband.



Soll die optionale Tasche genäht werden, sind für die Befestigung Gürtelschlaufen notwendig.

Dazu Nahtzugaben der kurzen Stoffstreifen an der Längskante 1 cm links auf links umbügeln. Dann den Streifen längs in der Mitte falten und rechts und links absteppen.



Gürtelschlaufen an der Unterkante der Passe knapp auf der Nahtzugabe fixieren.

Gürtelschlaufen an dem noch freien Ende einklappen und mit Zickzackraupe aufnähen.

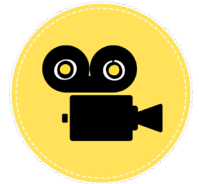
Die Gürtelschlaufen sollten so weit von einander entfernt sein, dass die Tasche später noch gut zwischen zwei Schlaufen hängen kann. Also ca. 15 cm für die kleine und 18 cm für die große Tasche.



Alle Innenvolants jeweils rechts auf rechts legen und zusammennähen. Nahtzugabe zur Seite legen und absteppen.

Die Oberkanten auf klassische Weise mit zwei Einhaltefäden einkräuseln oder das Differential und die Stichtlänge der Overlock höher/ größer Stellen und so die Oberkante einkräuseln.

Alternativ können die Kanten auch mit Framilon/Framilastic eingehalten werden, wie es hier im [VIDEO](#) gezeigt wird.



Die eingekräuselten Oberkanten rechts auf rechts an die entsprechende Unterkante der nächst oberen Stufe nähen. Die Nahtzugabe der Seiten treffen dabei aufeinander.

Dazu ist es hilfreich sich bei den Streifen jeweils die vordere und hintere Mitte zu markieren.



Den obersten Innenvolant rechts auf rechts an die Passe nähen.



Nahtzugaben alle nach oben klappen, absteppen.

Auf Wunsch mit Stylefix Webbänder über die Stufenübergänge aufkleben und aufnähen.

Die unterste Stufe am Saum versäuern und den Saum ca. 2 cm nach innen legen und absteppen.



Gummi einziehen, an einer Seite einen Zentimeter einklappen und mit einem Knopf innen befestigen, die andere Seite ca. 12 cm überstehen lassen.



Die zweite Seite doppelt aufknöpfen und das Ende in den Tunnel schieben.



Auf Wunsch noch Stickbuttons, Patches oder Applikationen anbringen. FERTIG!



### Optionale Tasche

Alle Schnittteile für die Tasche zuschneiden.

Entweder ein fertiges Band verwenden oder einen langen Stoffstreifen mit den angegebenen Maßen zuschneiden.



Taschenklappe jeweils rechts auf rechts an die Oberkante des Taschenunterteils nähen.

Nahtzugabe knapp zurückschneiden.



Falls nicht im Bruch zugeschnitten, das Taschenoberteil rechts auf rechts legen und die gerade Kante nähen.



Taschenoberteil (an der Bruchkante oder Naht) links auf links legen und die gerade Kante absteppen.



Taschenoberteil rechts auf rechts auf **ein** Taschenunterteil legen. Die Klappe dazu nach oben legen.

Taschenoberteil knappkantig am Rand fixieren.





Das zweite Taschenunterteil rechts auf rechts darüber legen und zusammennähen. Die Ansatznähte der Taschenklappen treffen dabei genau aufeinander.

Seitlich eine kleine Wendeöffnung lassen.

Nahtzugabe bis auf den Bereich der Wendeöffnung knapp zurückschneiden. Ecke etwas abschneiden.



Tasche wenden, Kante und Spitze ausarbeiten, einmal überbügeln.

Tasche rundherum knappkantig absteppen, und so die Wendeöffnung verschließen.



Taschenklappe im Nahtverlauf nach unten legen, knappkantig und im Abstand von 1,5 bis 2 cm eine weitere Naht absteppen. Enden mit kleinen Zickzackriegeln sichern.

So entsteht ein Tunnel für das Bindeband.



Beim Bindeband die Nahtzugaben an der Längskante 1 cm links auf links umbügeln. Dann den Streifen längs in der Mitte falten und an den offenen Kanten zusammennähen.

Bindeband durch den Tunnel der Tasche ziehen.



Tasche entweder vorne in der Mitte oder auf der Seite positionieren, Bindeband durch die Gürtelschlaufen ziehen und seitlich oder hinten zusammenbinden.

Fertig ist der Stufenrock mit Tasche!



## Nähanleitung Lagenrock

Für den Lagenrock die Passenteile und alle Innen- und Außenvolants zuschneiden.

Die äußeren Volants an der oberen und mittleren Stufe sind länger als die inneren, an der unteren Stufe ist es umgekehrt. Das ist korrekt!

**Tipp:** Die Volants am besten kennzeichnen, damit sie nicht aus Versehen bei der Verarbeitung verwechselt werden.



Passe nähen, wie oben ab [Seite 3](#) beschrieben.



Alle Volants jeweils rechts auf rechts legen und die Seitennähte nähen. Nahtzugaben zur Seite legen und absteppen.

Der obere Außenvolant ist einige Zentimeter breiter als der Innenvolant. Er muss zunächst an der Oberkante auf die Weite des Innenvolants eingekräuselt werden.

Dann alle Außenvolants mit der **linken Seite** auf die **rechte Seite** der Innenvolants legen und knapp auf der Nahtzugabe fixieren.



Untersten Volant an der Oberkante einkräuseln und rechts auf rechts an den Innenvolant der mittleren Stufe nähen. Den Außenvolant der mittleren Stufe dazu zur Seite klappen/stecken, damit er nicht aus Versehen zwischen die Naht gerät.



Nahtzugabe nach oben klappen, absteppen.



Der äußere, mittlere Volant überdeckt den Nahtansatz von mittlerem zu unterem Volant.

Mittleren Volant an der Oberkante auf die Weite des oberen Innenvolants einkräuseln.



Mittleren Volant rechts auf rechts an den Innenvolant der obersten Stufe nähen. Auch hier den Außenvolant zur Seite legen.

Nahtzugabe nach oben bügeln und absteppen.



Oberkante des oberen Volants auf die Weite der Passen einkräuseln und rechts auf rechts an die Pässe nähen.

Nahtzugabe in Richtung Pässe legen und absteppen.



Alle äußeren Volantkanten säumen, einfassen, mit Spitze versehen, Borten ansetzen - ihr habt die Wahl.

Ein Mix aus verschiedenen Methoden wirkt folkloristisch und passt sehr gut zum Stil des Rockes.

Aber auch alle Lagen schlicht gesäumt, ist genauso gut möglich.



Fertig ist der Lagenrock!

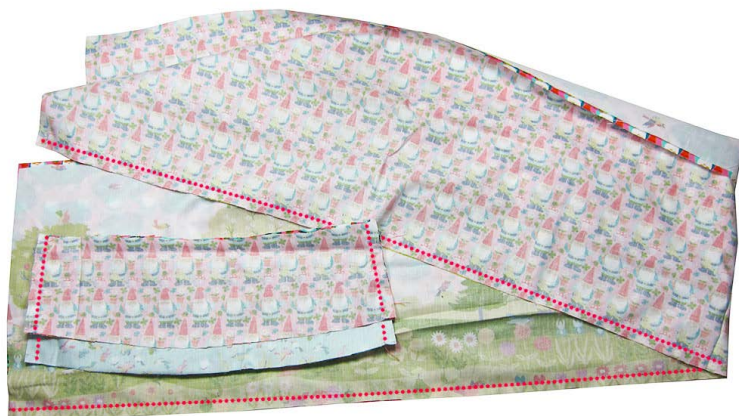


### Nähanleitung Wenderock

LISANN lässt sich ganz einfach als Wenderock aus zwei oder mehr unterschiedlichen Stoffen nähen.

Dazu alle Stoffe vorwaschen, um ein unterschiedliches Einlaufen zu verhindern.

Je zwei Passenteile mit Nahtzugabe zuschneiden. Je ein unteres Rockteil laut Tabelle zuschneiden.



Je zwei Passenteile rechts auf rechts aufeinander stecken und die kurzen Seiten schließen.

Beide Rockteile rechts auf rechts stecken und an der langen **unteren** Kante aufeinander nähen. Dabei ggf. gut auf die Musterrichtung des Stoffes achten.



Rockteil längs rechts auf rechts falten und an der Seite zu einem Ring zusammen nähen.

Nahtzugabe auf Wunsch absteppen.



Die offenen Kanten an beiden Seiten auf die Weite der Passe einkräuseln.



Die angekräuselten Seiten des Rockteils jeweils rechts auf rechts an eine Passe nähen.

Nahtzugabe in die Passe klappen und knappkantig absteppen.



Auf Wunsch die Nähte mit Webband überdecken und Label und/oder Anhängerschlaufen mitfassen.

Auch beim Wenderock wäre es denkbar die Gürtelschlaufen für die Tasche ein-/aufzunähen.



Röcke **links auf links** ineinander stecken, die Saumkante gut ausformen und bügeln.



Die Nahtzugaben an der Oberkante der Passen nach innen klappen und ebenfalls bügeln.





Oberkanten passgenau aufeinander stecken und knappkantig absteppen, dabei an einer Seite eine 3 cm breite Öffnung lassen.

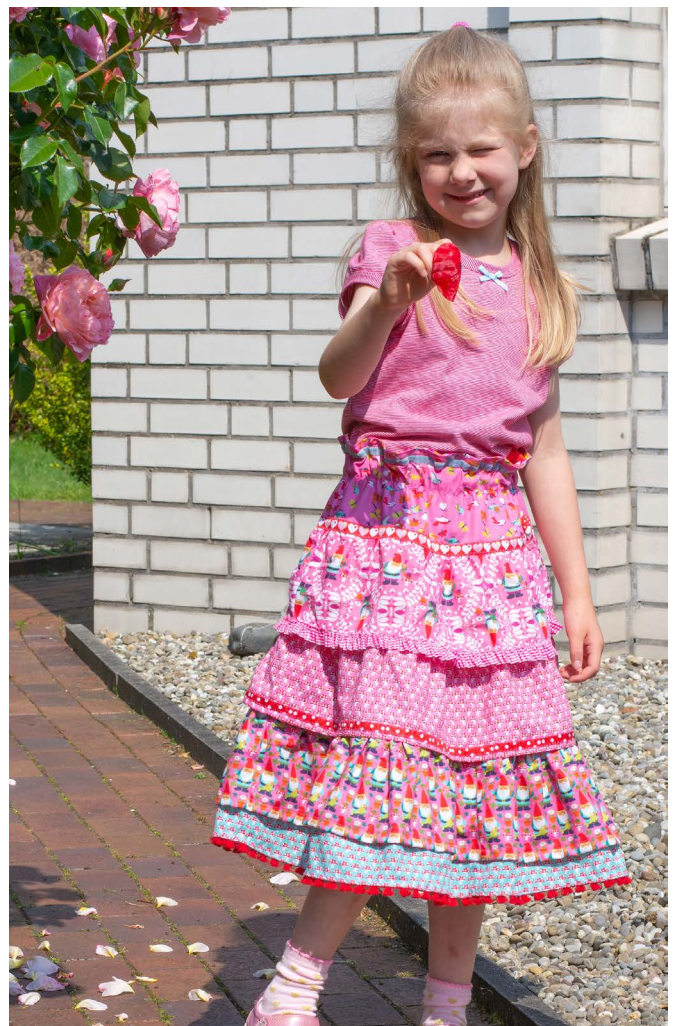
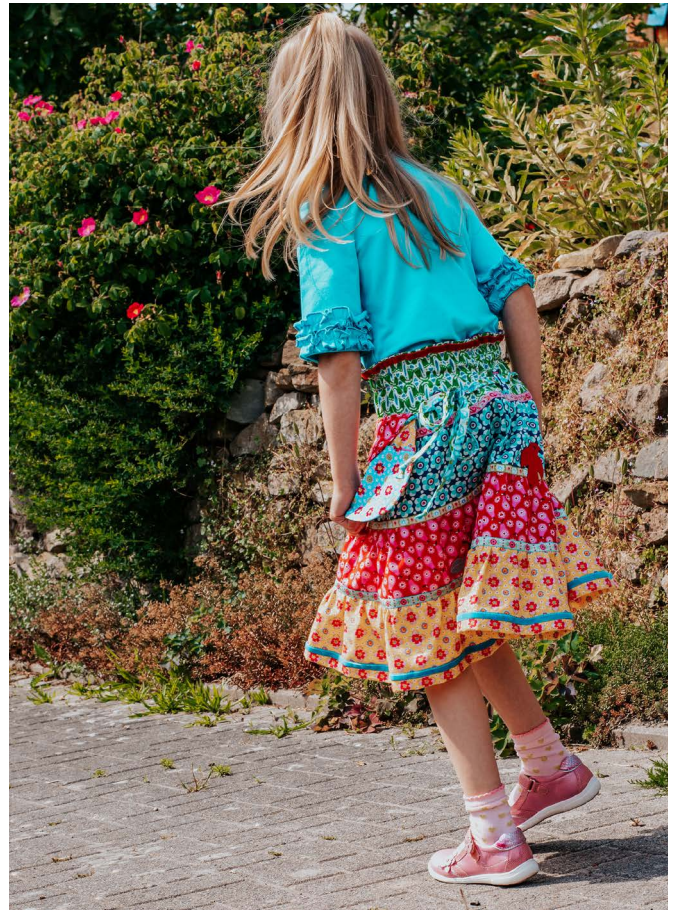
Zusätzlich ein zweites Mal ca. 3 cm ab der Oberkante absteppen. Gummiband durch die Öffnung einziehen und die Öffnung schließen.



Saum einmal knappkantig und ein zweites Mal in . 2 cm Abstand absteppen.



FERTIG...ist der Rock mit den zwei unterschiedlichen Seiten!





Bei Fragen, Anregungen oder Kritik könnt Ihr uns unter [naehfragen@farbenmix.de](mailto:naehfragen@farbenmix.de) kontaktieren.