

ROXY



Ob als sommerliches
Tunikakleid mit ganz kurzen
Ärmeln....

...oder für kühlere Tage als
Bluse mit langen Ärmeln.

Roxy wirkt immer
bezaubernd!



Vor dem Zuschneiden und Nähen die Anleitung bitte einmal ausführlich durchlesen!

Nähanleitung ROXY mit Knopfblende

Zuschneiden

Alle Teile entsprechend der Schnitteilliste mit Nahtzugabe im geraden Fadenlauf zuschneiden. Die Nahtzugabe sollte an allen Nähten ca. 0,8 - 1 cm betragen, an Saumkanten werden 2-3 cm zugegeben. Müssen abweichende Nahtzugaben zugegeben werden, so wird dies jeweils in der Anleitung vermerkt! Alle Markierungen des Schnittes auf den Stoff übertragen.



Mittlere und seitliche Vorderteile, mittlere und seitliche Rückenteile laut Schnitttabelle zuschneiden.

Für die Blusenlänge die optionale Schnittlinie beachten.

Die angeschnittenen Belege am mittleren Rückenteil mit Vlieseline verstärken.



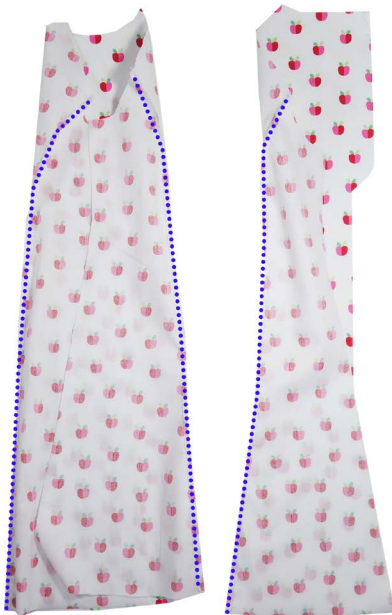
Kurze, ganz kurze oder lange Ärmel zuschneiden.

Halsbeleg im Bruch zuschneiden, die vordere Mitte markieren.



Beleg für den Knopfuntertritt so zuschneiden, dass die Kurve zur rechten Seite zeigt, wenn die rechte Stoffseite oben liegt.

Bei sehr dünnen Stoffen auch diesen Untertritt mit Vlieseline verstärken. Die gerade Kante versäubern.



Die seitlichen Vorderteile jeweils rechts auf rechts an das mittlere Vorderteil nähen.

Die seitlichen Rückenteile jeweils rechts auf rechts an das mittlere Rückenteil nähen.



Nahtzugaben vorne und hinten zur Mitte bügeln und absteppen.



An beiden Rückenteilen die hintere Mitte versäubern.



Ärmelsaum versäubern und säumen.



Ein schmales Gummiband leicht gedehnt einziehen und Anfang und Ende knapp auf der Nahtzugabe fixieren.

Alternativ kann der Ärmelsaum auch mit einer Gummirüsche gerafft werden.



Ärmel rechts auf rechts an das Vorder-
teil nähen. Dabei auf die Markie-
rungen achten.

Bei den ganz kurzen Ärmel nach
dem Annähen auch die Armansatz-
naht bis zur Seitennaht versäubern.



Auf die gleiche Weise die Ärmel
rechts auf rechts an die Rückenteile
nähen.

Nahtzugaben in Richtung Vorder-/
Rückenteil legen und über die ganze
Länge bis zur Seitennaht absteppen.



Rückwärtige Naht bis zum Beleg
nähen.



Eine Belegseite* an der hinteren Mitte falten und nach innen bügeln.

(*Kleid auf **links** gewendet, aus Draufsicht die rechte Belegseite umbügeln!)



An der anderen Belegseite den Innenbeleg rechts auf rechts entlang der abgerundeten Kante annähen. **Nur die Belegkante nähen**, nicht auf dem Rückenteil feststeppen!

Die Naht endet genau an dem Punkt der Rückennaht.



Nahtzugabe etwas zurückschneiden, wenden, Kante gut ausarbeiten und bügeln.



Rückwärtige Naht auseinanderbügeln, die Belege ordentlich zueinander ausrichten, und zunächst von links am unteren Punkt mit einer Stecknadel fixieren.



Kleid wenden, die Lage der Belege prüfen...



... und am Ende der Rückennaht nun von rechts mit einer Stecknadel fixieren. Die innere Nadel dazu entfernen.



Am Vorderteil die vordere Mitte markieren.

Den Halsbeleg ausgehend von der vorderen Mitte rechts auf rechts an den Ausschnitt stecken.



Angeschnittenen Beleg an der hinteren Mitte wieder auf die rechte Seite klappen, Halsbeleg darüber stecken, ggf. an der hinteren Mitte einkürzen.



Auch den angenähten inneren Beleg wieder auf die rechte Seite legen und den Halsbeleg darüber stecken.

Hier sollte der Halsbeleg ca. 1-2 cm über den angenähten Beleg hinübertagen.



Halsbeleg annähen, Rundung einknipsen (nicht einkürzen, das verzieht den Halsausschnitt zu sehr).



Halsbeleg nach innen bügeln, Kanten ausarbeiten und inkl. der rückwärtigen Belege absteppen.

Die rückwärtigen Belege dazu so weit wie möglich auseinanderfalten, so dass beim Absteppen des oberen Belegs der untere Beleg (Untertritt) nicht aus Versehen mitgesteppt wird.



Knopfblende aufeinander stecken und unteres Schlitzende mit einer kleinen Zickzackraupe sichern.

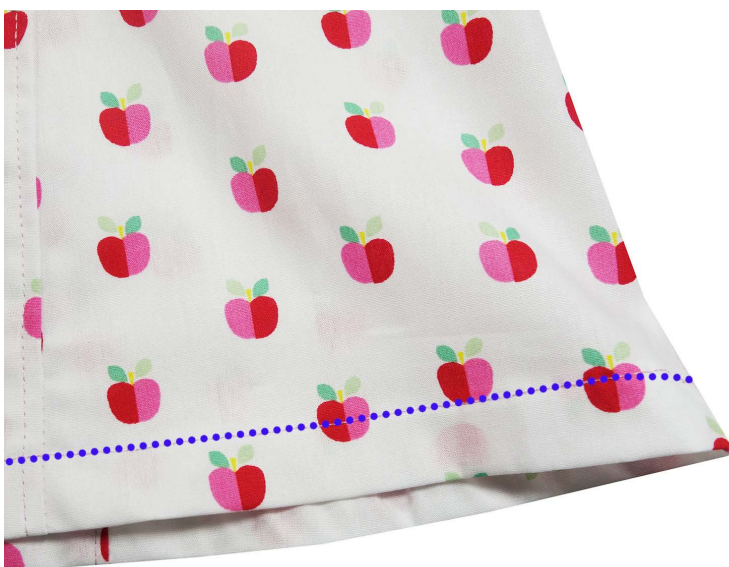


Knöpfe/Knopflöcher fertigen oder Drucker anbringen.



Seitennähte rechts auf rechts schließen.

Bei den kurzen und langen Ärmel gleichzeitig auch die Unterarmnaht schließen.



Saum versäubern, ca. 2-3 cm nach innen legen und säumen.

Kurze und länge Ärmel versäubern und säumen.



Optional das Kleid etwas oberhalb der Taille mit einem Web- Satin- oder Samtband und Stickerei verzieren.



Fertig!!!



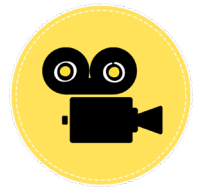
Nähanleitung Roxy als Bluse mit Reißverschluss



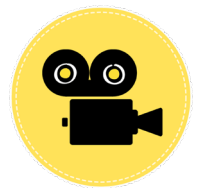
Roxy kann in der hinteren Mitte auch prima mit Reißverschluss oder auch nahtverdecktem Reißverschluss genäht werden.

Beim Zuschnitt der mittleren Rückenteile den Hinweise dazu unterhalb der Schnitttabelle beachten.

Zum Einnähen eines einfachen Reißverschlusses ist dieses [VIDEO](#) hilfreich.



Ein wenig anders wird der nahtverdeckte Reißverschluss eingenäht, gelingt mit diesem [VIDEO](#) aber sicherlich auch sehr gut.



Die langen Ärmeln können eingekräuselt und mit Einfassband versäubert werden.

Alternativ die Ärmel versäubern, säumen, dabei ein kleine Lücke lassen und Gummiband einziehen. Gummiband aufeinander nähen, die kleine Lücke im Saum zunähen.

Für den leicht gebogenen Saum hält das Freebook „[Runde Säume](#)“ viele Lösungen parat.

Bei Fragen, Anregungen oder Kritik könnt Ihr uns unter naehfragen@farbenmix.de kontaktieren.

