

# XENIA



Sommerliches  
Neckholderkleid....

... oder klassisches  
Trägerkleid  
mit Wickelpasse?

DU hast die Wahl!



**Vor dem Zuschneiden und Nähen die Anleitung bitte einmal ausführlich durchlesen!**

## Nähanleitung Neckholderkleid mit Saumstreifen

### Zuschneiden

Alle Teile entsprechend der Schnittteilliste mit Nahtzugabe im geraden Fadenlauf zuschneiden. Die Nahtzugabe sollte an allen Nähten ca. 0,8 - 1 cm betragen, an Saumkanten werden 2-3 cm zugegeben. Müssen abweichende Nahtzugaben zugegeben werden, so wird dies jeweils in der Anleitung vermerkt! Alle Markierungen des Schnittes auf den Stoff übertragen.



Vorderteil im Bruch, Rückenteil 2 x gegengleich zuschneiden, dabei an der hinteren Mitte **1,5 cm Nahtzugabe** zugeben!

Auf Wunsch den Saumstreifen zuschneiden, für ein Kleid in Tuniclänge kann er entfallen.



Vorderteile oben/Passé und rückwärtige Passé zuschneiden.

Die Passé kann doppelt oder einlagig gefertigt werden, dazu die Hinweise unterhalb der Schnitttabelle beachten!



Das Vorderteil und die Rückenteile entlang der Abnähermarkierung falten und die Abnäher/Falte nähen.

Auf Wunsch die Falte von rechts absteppen.



Rückwärtige Passe aus Außenstoff rechts auf rechts an die Oberkante des Rockteils stecken und annähen.

Nahtzugabe nach oben legen und absteppen.



Nahtzugabe der hinteren Mitte an beiden Rückenteilen versäubern.



Innere rückwärtige Passen entlang der Unterkanten und an der rückwärtigen Mitte versäubern.



Innere Passen mit der Oberkante rechts auf rechts an die äußere stecken und die Passe annähen.



Vordere Passen aus Außenstoff rechts auf rechts auf die inneren Passenteile legen und entlang der Armausschnitte, des Halsausschnitts und entlang der Trägerkante zusammennähen.

Nahtzugabe etwas einkürzen, Ecken abschrägen.



Passenteile wenden, dazu am besten das Trägerende über ein Essstäbchen oder einen Kochlöffelstiel stülpen, bis sich der Träger nach unten herausziehen lässt.



Kanten schön ausarbeiten, bügeln und auf Wunsch absteppen.



Passenteile entsprechend der Markierungen aufeinander stecken bzw. die Weite mit dem Rockteil abgleichen.

Passenteile auf der Unterkante knapp aufeinander nähen.



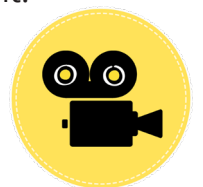
Passe rechts auf rechts an das Rockteil stecken und annähen.



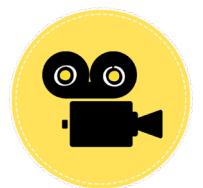
Nahtzugabe nach oben legen und absteppen.

An den rückwärtigen Schnittteilen den Reißverschluss einsetzen.

In diesem [VIDEO](#) wird gezeigt, wie man dabei mit einem nahtverdeckten Reißverschluss vorgeht.



Wie ein normaler Reißverschluss eingenäht wird, zeigt dieses [VIDEO](#).



Rückwärtige Pässe rundherum absteppen.



So sieht die rückwärtige Passe auch innen sauber verarbeitet aus.



Auf Wunsch kann vor dem Absteppen der Unterkante ein breites Gummiband zwischen die Passen gesteckt werden.



Die Passen parallel zur Oberkante und 1 cm von der rückwärtigen Mitte entfernt absteppen und so das Gummiband in der rückwärtigen Mitte fixieren.

An der Seitennaht steht das Gummiband zunächst noch etwas über.



Saumstreifen (falls gewünscht)  
rechts auf rechts an die Unterkante  
der Rockteile nähen.



Nahtzugabe nach oben legen und  
absteppen.



Seitennähte schließen (dabei das  
Gummiband in der rückwärtigen  
Passe leicht anziehen), Nahtzugabe  
ins Vorderteil klappen und abstep-  
pen.





Unterkante versäubern und säumen.



Fertig ist XENIA als Neckholderkleid!



## Nähanleitung Trägerkleid in Tunikalänge

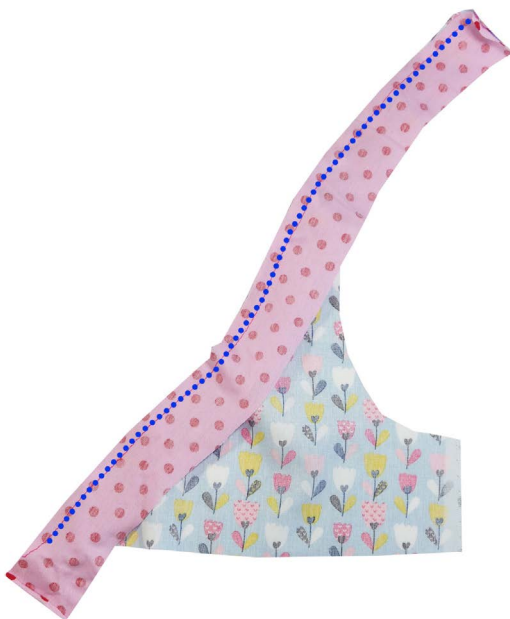


Vordere und rückwärtige Passen nur einlagig zuschneiden.

Die Nahtzugabe **an den Ausschnittkanten entfällt.**



Rückwärtige Passen annähen, Nahtzugabe nach oben klappen und absteppen, rückwärtige Mitte ver säubern.



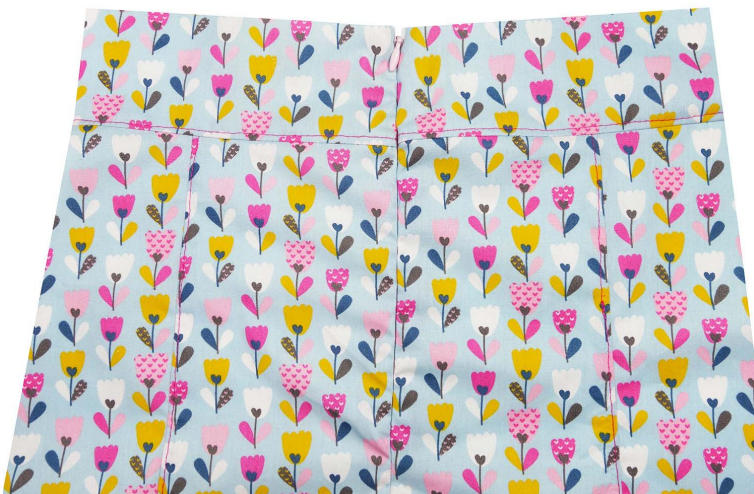
Mittlere Ausschnittkanten der vorderen Passe mit 4 cm breitem Schrägband oder einem Einfasstreifen oder Jerseystreifen einfassen. Dazu den Streifen von innen erst **rechts auf links** annähen.



Streifen um die Stoffkante herum falten, einklappen, feststecken und von der rechten Seite aus festnähen.



Vordere Passen, wie oben beschrieben an das Rockteil nähen, Nahtzugabe nach oben klappen und absteppen.



Reißverschluss in das Rückenteil einsetzen, wie auf [Seite 6](#) beschrieben.



Seitennähte schließen und absteppen.



Restliche Ausschnitte einfassen.  
Dazu am Reißverschluss das Band  
2 cm umschlagen.



Die Kante Einfassen und die Ecken  
ggf. mit Zickzackraupen sichern.



Träger 2 cm ab der rückwärtigen Mitte befestigen. Dazu **links auf links** nach unten gerichtet 1 cm unterhalb der Oberkante der rückwärtigen Passe aufnähen.

Darauf achten, dass der Träger nicht verdreht ist.



Dann den Träger nach oben klappen und knappkantig unterhalb der Oberkante aufnähen.

Kleid säumen oder auch die Unterkante einfassen.

Fertig ist XENIA als Tunikakleid!





Bei Fragen, Anregungen oder Kritik  
kannst Ihr uns unter  
[naehfragen@farbenmix.de](mailto:naehfragen@farbenmix.de) kontaktieren.

