



Lady Leana

Anleitung + Schnitt

Gr. 32 - 46



Erweiterung langer Ärmel für

Lady Leana

Gr. 32 - 46



Die Videoanleitung zu Lady Leana findest Du hier:

<http://www.youtube.com/mialuna24>

Nähanleitung Lady Leana

inklusive Erweiterung für lange Ärmel!

Lady Leana bringt zwei Ärmelbreiten und eine luftige Weite mit. Dadurch wird der Schnitt zum idealen Sommershirt.

Beide Versionen werden gleich genäht und es ist möglich auf Wunsch etwas Weite rauszunehmen. Zusätzlich enthält die Anleitung ein **Add-on zum Nähen einer**

Langarmversion (ab Seite 17). So wird Lady Leana ganzjahrestauglich.

Durch ein angesetztes Saumbündchen oder einer Kräuselung statt der Falten vorne, sieht das Shirt immer wieder anders aus.

Genäht wird das Shirt aus leichten Jerseystoffen. Möchtest Du Viskosejersey verarbeiten kann eventuell eine Nr. kleiner genäht werden.

Das Schnittmuster beinhaltet die Größen 32-46.

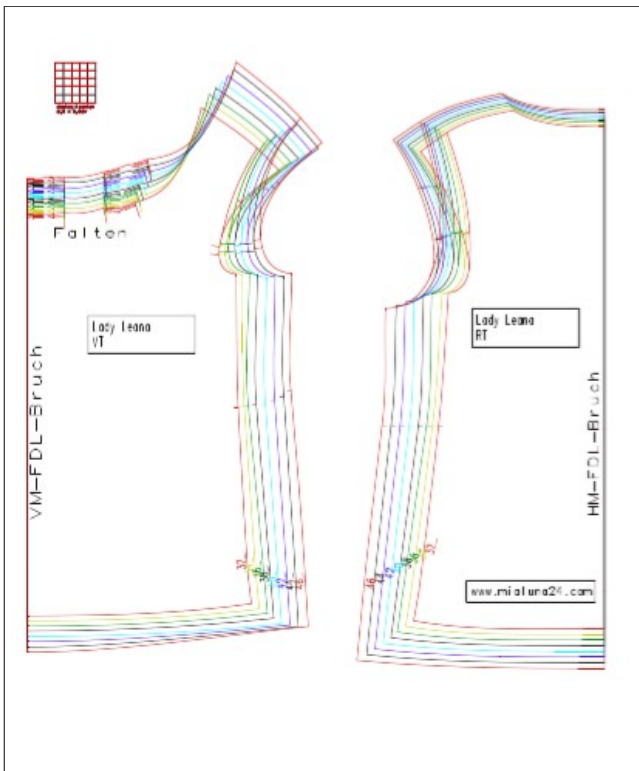
Bitte lies Dir die gesamte Anleitung einmal durch, bevor Du startest!

Die angegebenen Maße entsprechen dem fertigen Kleidungsstück.

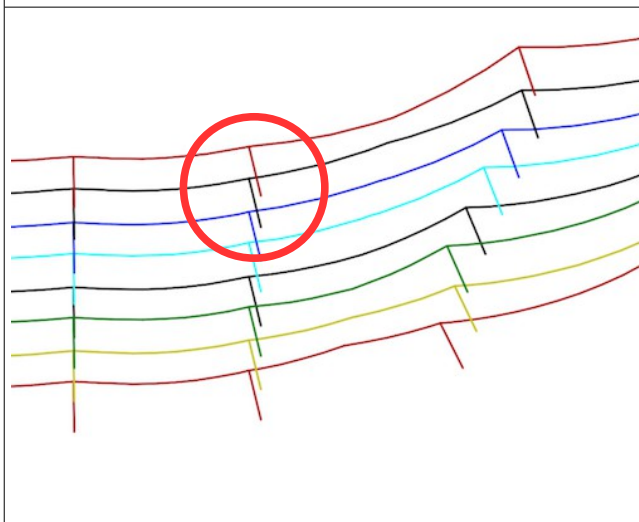
Da ein Schnitt nicht allen Körpertypen gerecht werden kann, empfehle ich vorher Maß zu nehmen und den Schnitt in Weite und Länge ggf. anzupassen.

Wenn möglich vergleiche die Schnittteile mit einem gut sitzenden vorhanden Top oder Shirt.

ACHTUNG : Das Schnittmuster enthält keine Nahtzugaben.



Nun kannst Du entweder mit Folie (als Nähzubehör oder aber Malerfolie im Baumarkt erhältlich) und wasserfestem Marker den Schnitt abpausen oder die benötigte Größe direkt ausschneiden.



Übertrage alle Passzeichen mit auf Deine Schnittteile.
Die Passzeichen zeigen an wo die Schnittteile aufeinandertreffen sollen.

Zuschnitt

Vorderteil	1 x im Bruch
Rückenteil	1 x im Bruch

Nähen

Lady Leana wird mit einem dehnbaren Stich der Haushaltsnämaschine oder mit der Overlock genäht. Zum nähen unbedingt Jersey- oder Stretchnähadeln verwenden. Die Nahtzugaben müssen nicht versäubert werden.

Hauptanleitung

	<p>1. Schneide Dir alle Teile mit Nahtzugabe zu. Ich nehme als Nahtzugabe 0,75 - 1 cm. Und als Saumzugabe 2-3 cm. Auf Wunsch kannst Du Vorderteil und Rückenteil auch begradigt zuschneiden um etwas Weite rauszunehmen (gestrichelte rote Linie).</p>
	<p>2. Übertrage die Markierungen für die Falten auf die Nahtzugabe. Lege das Vorderteil rechts auf rechts im Bruch und stecke die beiden Markierungen für die mittlere Falte mit einer Nadel aufeinander.</p>



Verteile den abgesteckten Stoff gleichmäßig auf beide Seiten.



Fixiere die Falte auf der Nahtzugabe.



Verfahre mit den anderen beiden Falten auch so.



So sieht es von links aus. Bei großer Oberweite kann es sich empfehlen die Falten andersherum zu nähen. Dann sollten sie auf der rechten Stoffseite so aussehen wie hier abgebildet.



Dazu wird dann der Stoff bei der Faltenlegung statt rechts auf rechts, links auf links gelegt. Alternativ kann die Mehrweite auch gekräuselt werden. Dazu gibt es eine kurze Anleitung auf Seite 14.



3.
Lege Vorderteil und Rückenteil rechts auf rechts und schließe die Schulternähte.



4.

Um die richtige Länge für das Halsbündchen zu ermitteln, lege dir ein Lineal bereit und lege den Ausschnitt vorne und hinten genau aufeinander.



Jetzt lege den Ausschnitt so gerade wie möglich (ohne den Stoff zu dehnen oder zu ziehen) an das Lineal. Lies den Wert ab und multipliziere ihn mit 2. Nun hast du die Länge des Ausschnittes ermittelt.

Der Gesamtwert wird nun mit 0,7 für normal dehnbares Bündchen, oder mit 0,8 für festeres Bündchen oder Jersey multipliziert.



5.

Schneide Dir jetzt deinen Bündchenstreifen in der errechneten Länge zu. In der Breite nehme ich gern 4-4,5 cm inkl. Nahtzugabe. Der fertig angenähte Bündchenstreifen ist dann ca. 1- 1,5 cm breit.

Lege den Streifen der Länge nach rechts auf rechts und schließe die Naht an der kurzen Seite.



Nun hast du einen Bündchenring. Klappe ihn der Länge nach mittig links auf links.



Stecke den Bündchenring nun mit den offenen Kanten bündig und leicht gedehnt auf den Halsausschnitt. Dabei wird die Naht hinten mittig oder an einer Schulternaht angesetzt.



Nähe das Bündchen ein und klappe anschließend die Nahtzugabe in das Shirt und steppe sie von außen knappkantig ab.



So sieht es jetzt aus.

Möchtest Du Lady Leana mit langen Ärmeln nähen, dann lies jetzt weiter auf Seite 17.



6.

Die Bündchen - oder Jerseystreifen für die Armlöcher sollen eine maximale fertige (angenähte Breite) von 1,5 cm haben. Sonst werden die Armlöcher ggf. zu eng. Schneide 2 Streifen entsprechend zu.



Falte die Bündchen - Streifen jeweils der Länge nach links auf links.



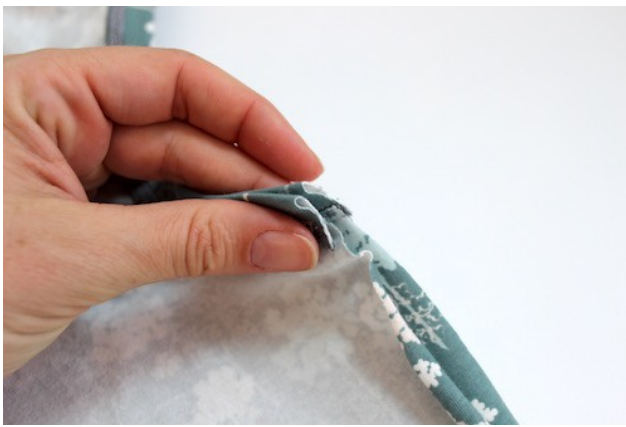
Stecke die Streifen mit den offenen Kanten bündig und rechts auf rechts leicht gedehnt auf die Armausschnitte.



Detailbild.



Nähe die Bündchen – Streifen an und klappe anschließend die Nahtzugaben in das Shirt und steppe sie von rechts knappkantig ab.



7.

Lege die beiden Enden der Armlöcher genau rechts auf rechts aufeinander und fixiere die Stelle ggf. auf der Nahtzugabe mit einer Naht, damit nichts mehr verrutschen kann.



Nun stecke auch Vorderteil und Rückenteil rechts auf rechts an den Seitennähten aufeinander und schliesse die Seitennähte.



Wenn Du mit der Overlock nähst, lasse an den Armlöchern eine Overlockkraupe überstehen.



Vernähe die Overlockkraupe mit einer Handnähnel.



Klappe die Nahtzugabe in das Rückenteil.



Steppe die Nahtzugabe von rechts knappkantig ca. 2 cm ab.



8.
Schlage die Saumzugabe
gleichmäßig links auf links und
nähe den Saum von rechts.



**Fertig ist Deine
Lady Leana !**

Varianten

Vorderteil kräuseln

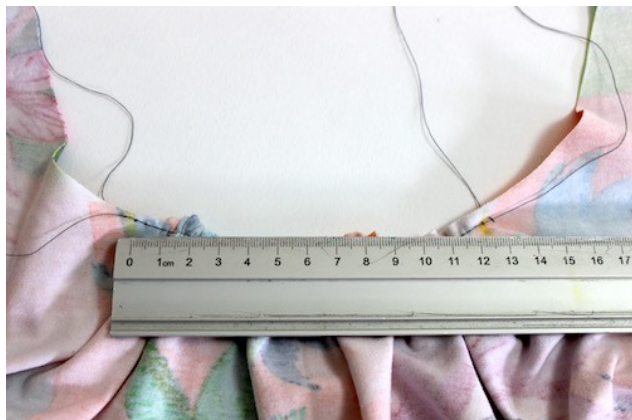


Um das Vorderteil kräuseln zu können, musst Du zuerst die Mehrweite errechnen. Dazu miss mit einem Lineal die Weite der eingezeichneten Falten. Diesen Wert multiplizierst Du mal 2.

Das ergibt die Mehrweite in Deiner Größe.

In Größe 38 sind es z.B. 18 cm.

Nun wähle einen Bereich der gekräuselt werden soll. Ich habe 30 cm gewählt und vom Bruch aus je 15 cm abgemessen.



Da meine Mehrweite 18 cm beträgt, muss ich nun den ausgewählten Bereich von 30 cm so einkräuseln, das die am Ende fertige Weite noch 12 cm beträgt.

Wie groß Dein zu kräuselnder Bereich sein soll, hängt sehr von Deinem Geschmack und der zu nähenden Größe ab.



Um zu kräuseln, nähst Du den markierten Bereich auf der Nahtzugabe mit einem Gradstich mit sehr großer Stichtlänge und niedriger Fadenspannung (wenn möglich) entlang. Am Anfang und Ende lasse 10-20 cm Faden überstehen. Nun kannst du entweder am oberen ODER unteren Faden ziehen und den Stoff so kräuseln.

Saumbund annähen



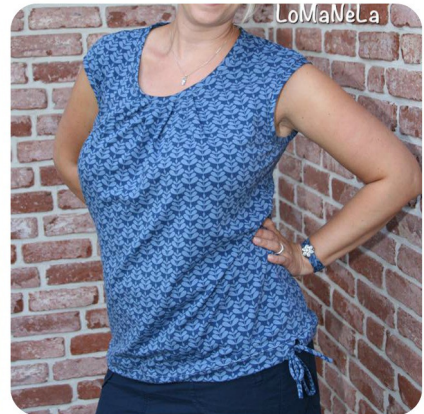
Wenn Du Lady Leana mit der Original Weite und Länge nähst, sieht es auch hübsch aus wenn du ein Saumbündchen ansetzt. Dazu miss die benötigte Länge des Bündchens aus. Die Breite richtet sich nach deinem Geschmack.

Nähe das Bündchen zu einem Ring, lege es der Länge nach mittig links auf links und nähe es dann leicht gedehnt, mit den offenen Kanten bündig auf den Saum des Shirts.



Designbeispiele

Herzlichen Dank an meine lieben Probenäherinnen für die vielen liebevoll genähten Shirts.



Add-on zu dem Lady Leana Schnitt

damit wird Lady Leana ganzjahrestauglich

Du benötigst Lady Leana in den Größen 32-46, welches den Grundschnitt enthält.

Alle notwendigen Informationen zu Stoffen usw. findest du in der Hauptanleitung.

Material

Stoffverbrauch in cm bei 140 cm Stoffbreite.

Größe	32	34	36	38	40	42	44	46
Shirt Langarm	140	140	150	150	150	155	160	165

Maßtabelle

alle Angaben in cm

Größe	32	34	36	38	40	42	44	46
Ärmellänge ab Halsloch	71	71,5	72	72,5	73	73,5	74	74,5
Oberarmweite	32	33	34	35	36	37	38,5	40

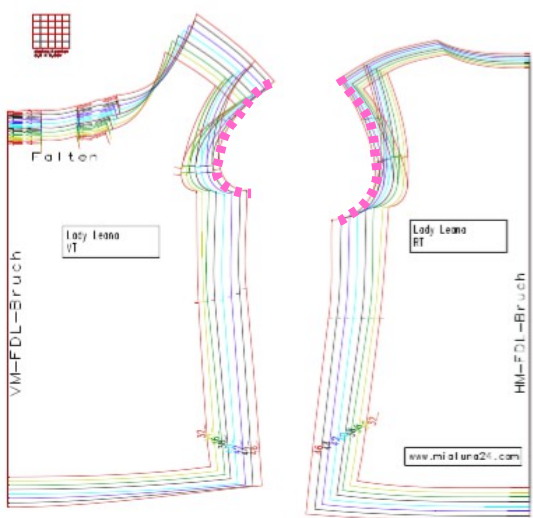
Die angegebenen Maße entsprechen dem fertigen Kleidungsstück.

ACHTUNG : Das Schnittmuster enthält keine Nahtzugaben.

Zuschnitt

Langer Ärmel	2 x gegengleich
--------------	-----------------

Nähen

	<p>Die langen Ärmel werden mit Nahtzugabe zugeschnitten. Ich nehme als Nahtzugabe 0,75 - 1 cm. Und als Saumzugabe 2-3 cm.</p> <p>Für die langen Ärmel musst Du das Vorderteil und Rückenteil mit den längeren überschrittenen Ärmeln zuschneiden. (Ganz äußere Linien-hier pink.) Nähe bis einschließlich Punkt 5 der Hauptanleitung.</p>
---	---



Jetzt werden die langen Ärmel eingesetzt.



Beginne einen Ärmel gemäß den Passzeichen zuerst auf die Schulter zu stecken. Von dort aus steckst Du die jeweiligen Passzeichen genau aufeinander.

ACHTUNG: der Ärmel ist kürzer als das Armloch, so das der Ärmel leicht gedehnt auf das Armloch gesteckt und genäht werden muss.



Wenn der Ärmel komplett angesteckt ist, nähe ihn rechts auf rechts und leicht gedehnt in das Armloch.

Nähe den 2. Ärmel genauso ein.



So sieht es jetzt aus.



Lege das Shirt rechts auf rechts, stecke und nähe die Ärmel- und Seitennähte in einem Zug.



Wende das Shirt und arbeite die Säume wie im Ebook unter Punkt 8 (Seite 13) beschrieben. Fertig ist deine Lady Leana mit langen Ärmeln.

Ganz viel Freude und Erfolg beim Nähen.

Idee, Schnitt und Anleitung
©mialuna24.com Juli 2017

Genähte Einzelstücke dürfen verkauft werden. Beim Verkauf ist die
Quelle: „Lady Leana“ by www.mialuna24.com anzugeben.
(Industrielle) Massenproduktion, Kopie und oder Weitergabe sowie
der Tausch des Ebooks oder Teilen daraus sind untersagt.
Für Fehler in der Anleitung kann keine Haftung übernommen
werden .

Bei Fragen, Anregungen oder Kritik könnt Ihr mich unter
info@mialuna24.de kontaktieren.